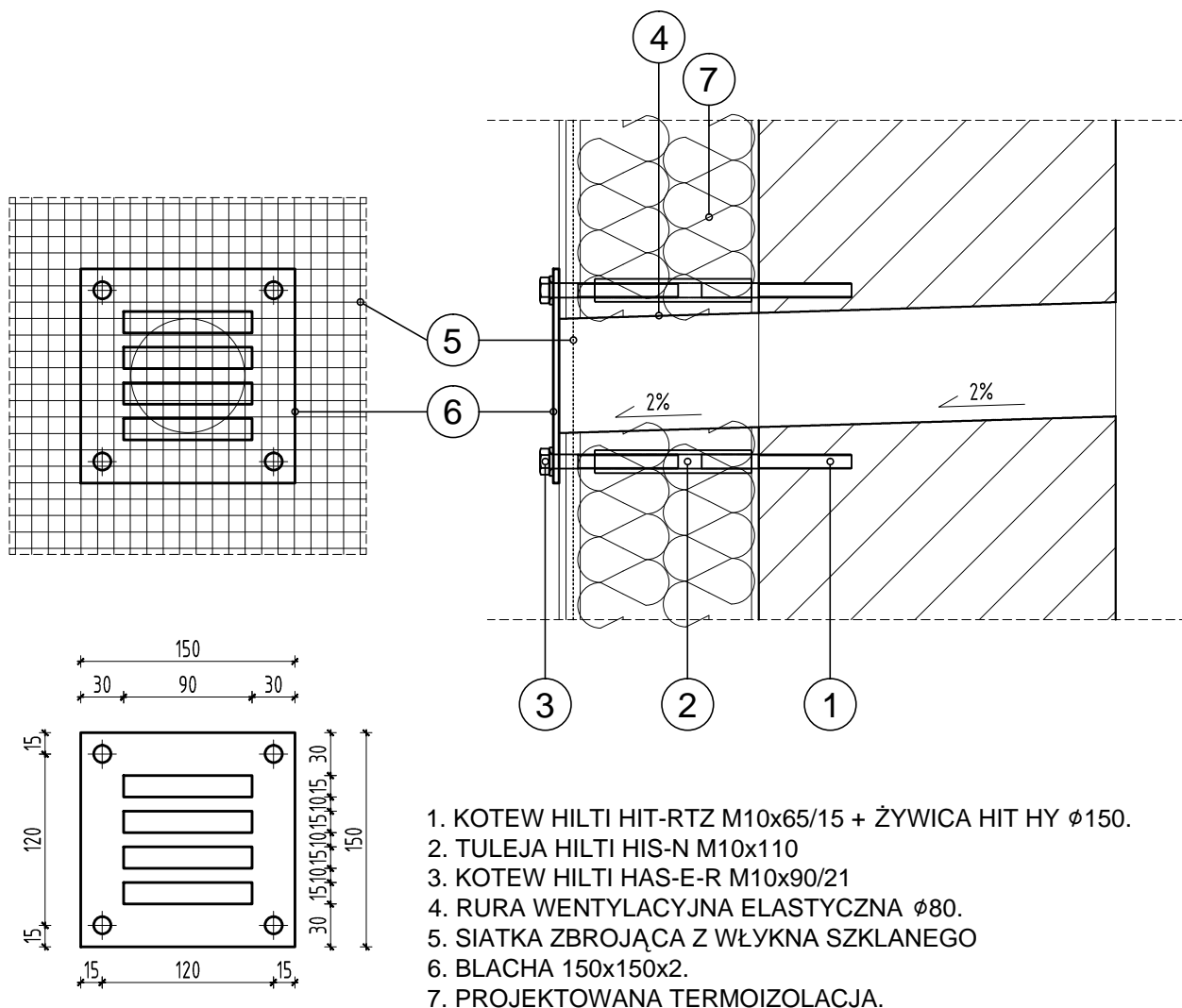


## PRZYKŁADOWA KRATKA WENTYLACYJNA STROPODACHU WENTYLOWANEGO



1. KOTEW HILTI HIT-RTZ M10x65/15 + ŻYWICA HIT HY Ø150.
2. TULEJA HILTI HIS-N M10x110
3. KOTEW HILTI HAS-E-R M10x90/21
4. RURA WENTYLACYJNA ELASTYCZNA Ø80.
5. SIATKA ZBROJĄCA Z WŁYKNA SZKLANEGO
6. BLACHA 150x150x2.
7. PROJEKTOWANA TERMOIZOLACJA.

### UWAGA!

ZASTOSOWAĆ STAL OCYNKOWANĄ MALOWANĄ PROSZKOWO.  
WYMIARY KRATEK DOSTOSOWAĆ NA BUDOWIE.

ZAMIENNICIE DOPUSZCZA SIĘ OSADZENIE PRĘTÓW Ø10 NA CEMENT  
MONTAŻOWY MAPEI LAMPOCEM (GŁĘBOKOŚĆ KOTWIENIA MIN. 10Ø.  
PRĘT NAGWINTOWAĆ NA KOŃCU W CELU DOKRĘCENIA BLACHY KRATKI  
WENTYLACYJNEJ.

TEMAT:	BUDYNEK ZESPOŁU SZKÓŁ W ŚWIECIECHOWIE TERMOMODERNIZACJA		
INWESTOR:	Gmina Świeciechowa		
LOKALIZACJA:	ul. Ułańska 4, 64-115 Świeciechowa		
BRANŻA:	<b>ARCHITEKTONICZNO-BUDOWLANA</b>		SKALA: 1:5
PROJEKTANT: (architektura)	mgr inż. arch. Monika Jasińska nr upr. WP-OIA/OKK/UpB/25/2009	PODPIS:	DATA: 2016.06
OPRACOWAŁ:	mgr inż. arch. Dorota Zajac	PODPIS:	DATA: 2016.06
OPRACOWAŁ:		PODPIS:	DATA:
NAZWA RYSUNKU:	<b>SZCZEGÓŁ NR 8</b>		NR RYS.: <b>A13</b>